

## (ALLEGATO A)

### **DISTANZE E LIMITI DI VELOCITA'**

- E' consentita la navigazione a motore oltre 300 m dalla riva. All'interno della fascia dei 300 m è consentito l'avvicinamento con rotta perpendicolare alla costa, ad una velocità massima di 5Kn.
- La distanza dalla riva si riduce a 150 m nel Golfo di Salò, da Barbarano alla Rocca di Manerba, intorno all'Isola del Garda e all'estremità del promontorio di Sirmione – Punta Grotte.
- All'interno della fascia dei 150 m è consentito l'avvicinamento alla costa con rotta perpendicolare, ed a velocità massima di 3 Kn.
- Nella Zona Trentina, la navigazione a motore è vietata.
- I limiti di velocità sono di 20 Kn nelle ore diurne, 5 Kn nelle ore notturne. All'interno dei porti il limite di velocità è 3 Kn.

### **PRECEDENZE**

Hanno sempre la precedenza:

- Le imbarcazioni provenienti da Destra
- Le barche a vela
- Le unità adibite al pubblico servizio di linea
- Le unità addette ai servizi di pronto soccorso, ordine pubblico, vigilanza e altri servizi pubblici e le unità impegnate in operazioni di pesca professionale
- Le unità in uscita dai porti
- E' fatto obbligo alle imbarcazioni da diporto di tenersi ad una distanza di almeno 100 m dalle unità sopra citate.

### **DIVIETI**

E' vietato:

- Intralciare le rotte dei traghetti e delle unità di pubblico servizio
- Ostacolare le manovre di accosto e attracco delle unità di pubblico servizio
- Ostacolare le unità impegnate in operazioni di pesca professionale e le unità impegnate in regate veliche
- Seguire nella scia o ad una distanza inferiore ai 50 m le unità trainanti gli sciatori nautici.

### **SIGUREZZA**

- In caso di maltempo, aumento del vento e del moto ondosso è necessario indossare i salvagente in dotazione. Con condizioni meteo avverse, è opportuno rifugiarsi nel porto più vicino o in zona riparata e attendere un miglioramento.
- In caso di difficoltà è possibile chiamare la Guardia Costiera al numero 1530 e per emergenze è possibile chiamare anche il numero 112. Il personale della Verdeblu srl è sempre disponibile al n. +39 3401593842
- E' fortemente consigliato informarsi sulle condizioni meteo prima di ogni uscita in barca, attraverso i numerosi canali disponibili sul web. Per verificare le condizioni in tempo reale è possibile collegarsi con il Meteo Radar al sito [www.centrometeolombardo.com/radar/](http://www.centrometeolombardo.com/radar/) e [meteotrentino.it](http://meteotrentino.it)

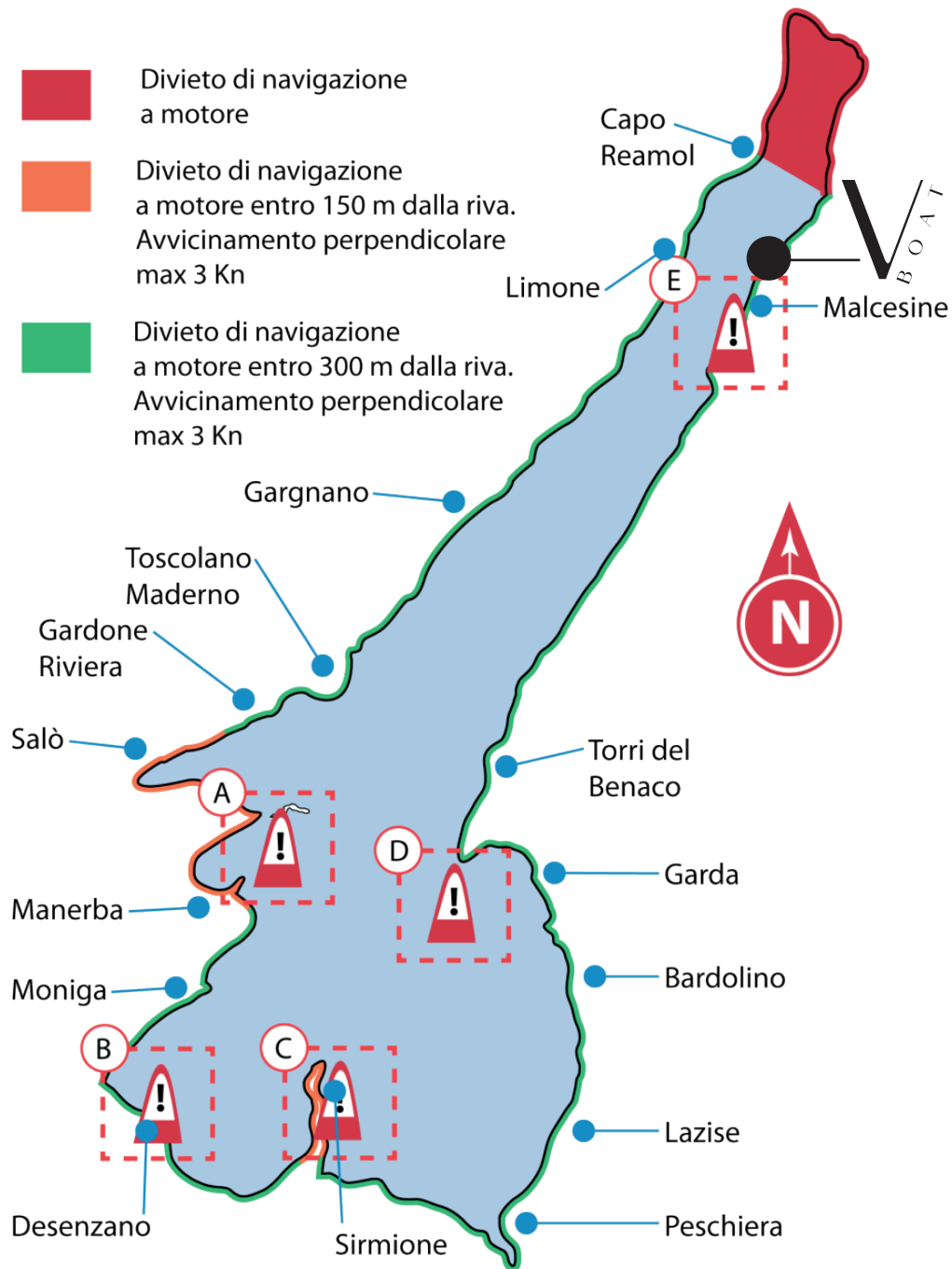
### **ATTIVITA' RICREATIVE**

- Non è permessa la pratica dello sci nautico o simili con barche a noleggio
- Nuoto e immersioni subacquee sono consentiti lontano dai porti e dalle rotte dei battelli di linea. I subacquei devono segnalare la loro presenza tramite boa ed essere assistiti da barca d'appoggio, salvo nei casi di immersione con partenza da riva.
- Ogni imbarcazione deve tenersi ad una distanza minima di 100 m dalla boa di segnalazione dei subacquei.

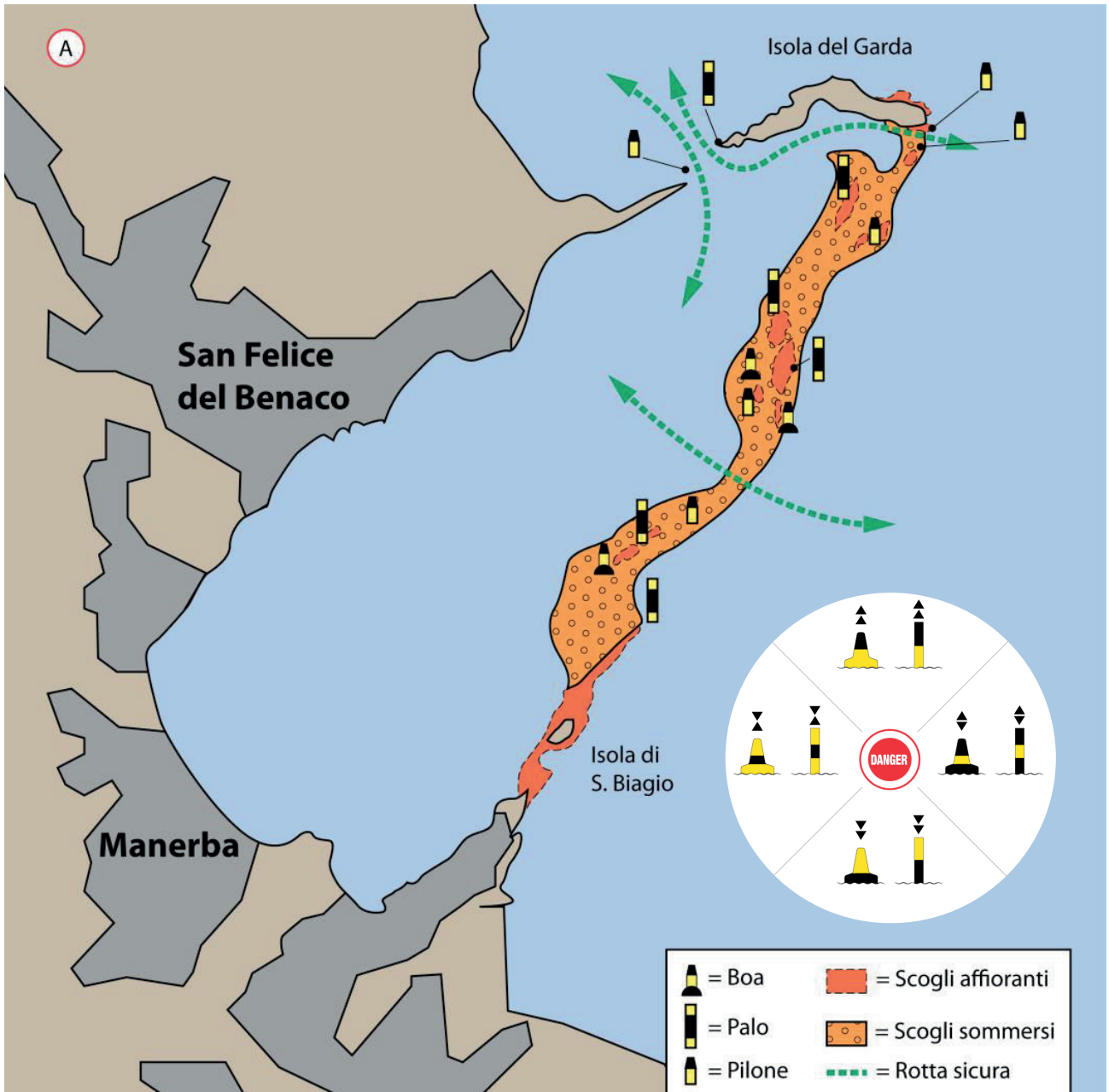
DOTAZIONI  
DI SICUREZZA



## PERICOLI PER LA NAVIGAZIONE



## ZONA "A" - Isola del Garda



Zona particolarmente insidiosa per la navigazione a causa dei numerosi scogli affioranti e bassi fondali. E' necessario seguire esclusivamente le rotte sicure indicate con freccia verde. Agli estremi Est e Ovest dell'isola del Garda sono posti i pali di segnalazione che indicano il passaggio sicuro: passare sempre in mezzo ai pali, tenendo la destra, a una velocità non superiore ai 5 Kn. Prestare attenzione sul lato Nord-Est dell'isola, per presenza di scogli sommersi: tenere una distanza di sicurezza adeguata.

Lungo la linea che congiunge l'Isola di S. Biagio (Isola dei Conigli) e il lato Est dell'Isola del Garda è presente una dorsale sommersa caratterizzata da scogli affioranti e bassi fondali rocciosi. Prestare attenzione e navigare a una distanza adeguata.

## ZONA "B" - Punta del Vò



Area caratterizzata da bassi fondali e massi sommersi, isolati e difficili da individuare. Moderare la velocità e prestare la massima attenzione.

## ZONA C - "SIRMIONE"



Zona caratterizzata da bassi fondali e scogli affioranti. Tutta l'area Nord della penisola è caratterizzata da un banco roccioso sommerso (Jamaica beach), mantenere un'adeguata distanza dalla costa e prestare la massima attenzione ai bagnanti e all'intenso traffico di barche. E' severamente vietato attraversare la penisola utilizzando i canali del Castello e del porto. Prestare attenzione ai fondali di fronte e a Sud del castello per la presenza di massi isolati e banchi di sabbia. In entrata e uscita dal porto, sul lato Est della penisola, rispettare le precedenze con i traghetti del trasporto pubblico e, soprattutto di notte, mantenersi lontani dalla costa.

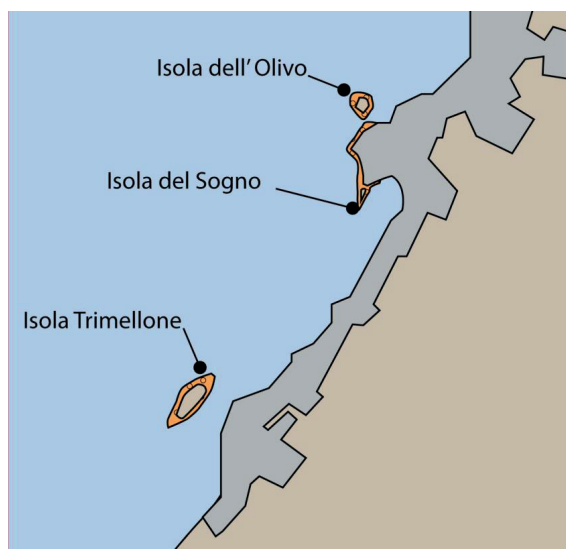
## ZONA "D" – Punta S. Vigilio



Area molto frequentata dai diportisti, spesso molto trafficata. Prestare attenzione alle numerose imbarcazioni all'ancora. A poche decine di metri dal piccolo porto di Punta S. Vigilio si trova lo scoglio della Stella. E' possibile navigare fra lo scoglio e la costa prestando attenzione al fondale e mantenendo una velocità di max 5 kn.

Al largo della costa è segnalata da un palo la secca del Vò. La profondità dell'acqua varia durante la stagione e con il moto ondososo. Navigare a distanza di sicurezza.

## ZONA "E" – MALCESINE



Prestare attenzione, a causa dei bassi fondali rocciosi, intorno alle isole del Trimellone, dell'Ulivo e lungo la costa a Nord dell'isola del Sogno. Il passaggio fra l'Isola dell'Ulivo e la costa è spesso frequentato da bagnanti e piccole imbarcazioni: ridurre la velocità e prestare la massima attenzione. E' preferibile navigare lungo il lato Ovest dell'isola.